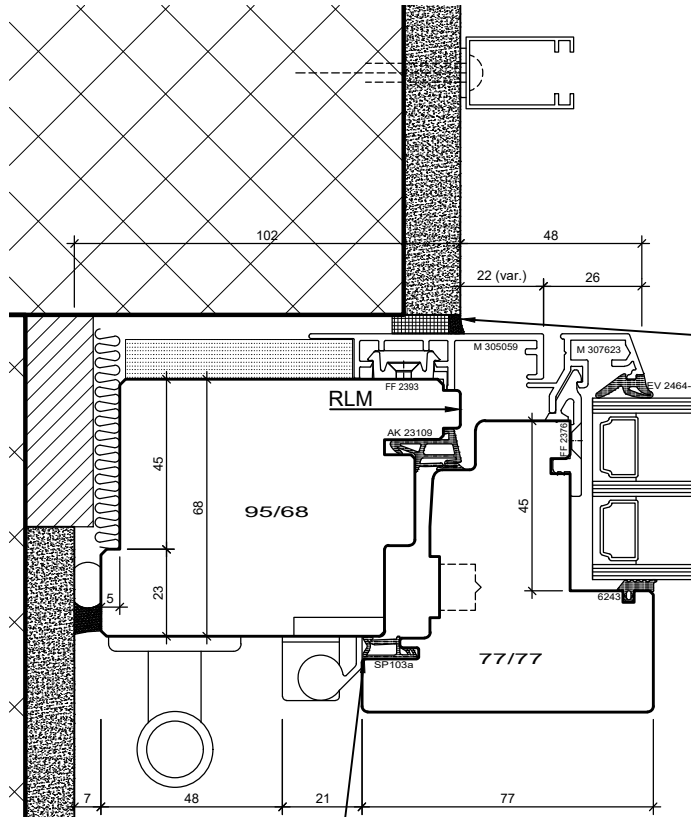


- Offerierte Variante
- Optionale Variante

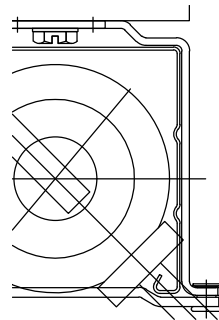
- Im Einheitspreis gerechnet
- separate Pos. gerechnet
- Optional als Per Position

- Im Einheitspreis gerechnet
- separate Pos. gerechnet
- Optional als Per Position



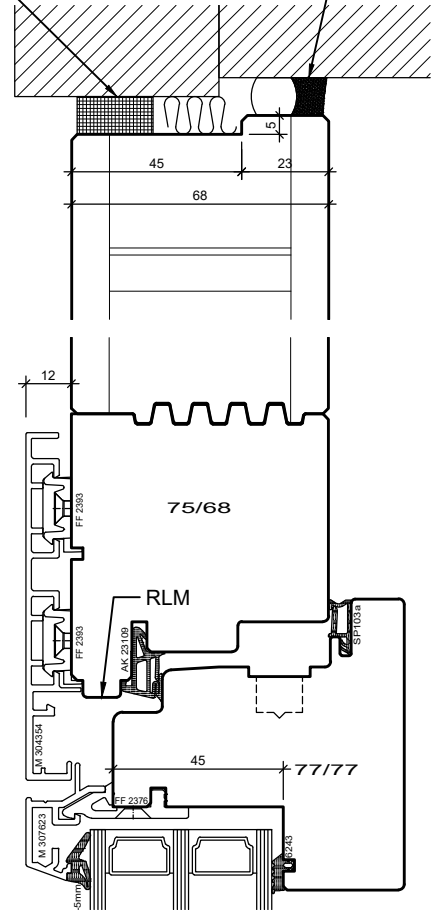
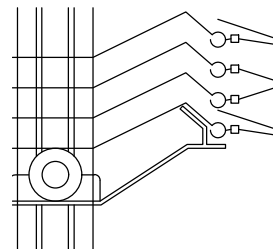
Isolation / Multifunktionsband

Innen dampfdicht



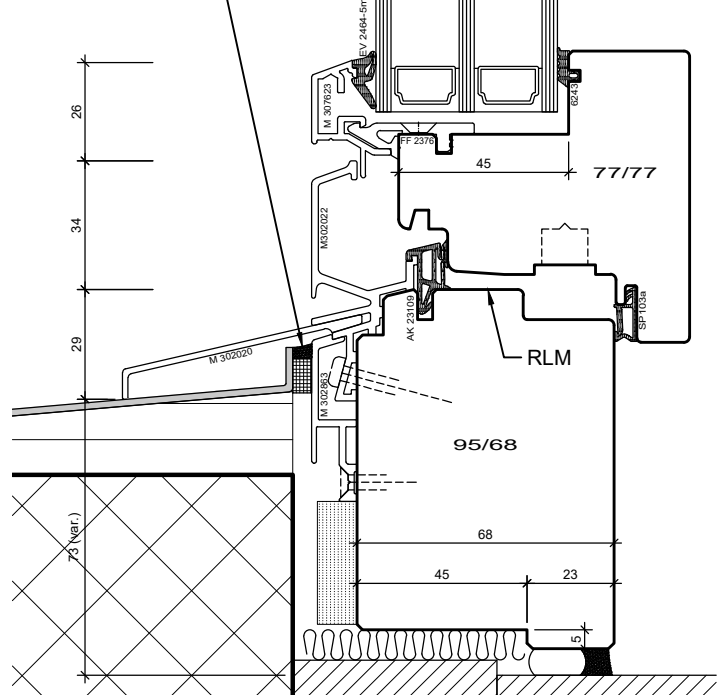
Kittfuge Aussen

- Im Einheitspreis gerechnet
- separate Pos. gerechnet
- Optional als Per Position



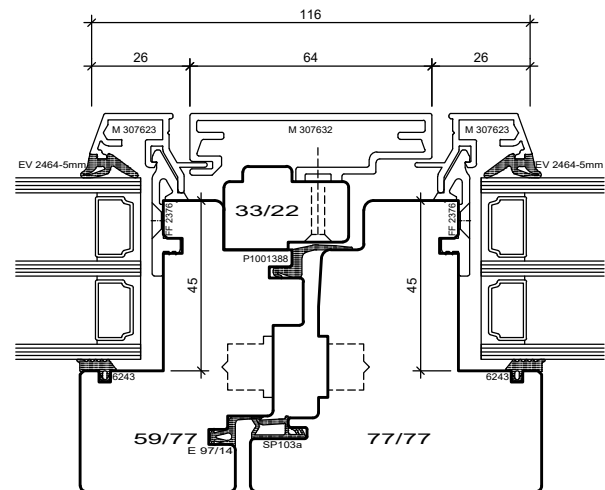
- Im Einheitspreis gerechnet
- separate Pos. gerechnet
- Optional als Per Position

Kittfuge bei Fensterbank



Überschlagsdichtung im Flügel

- Im Einheitspreis gerechnet
- separate Pos. gerechnet
- Optional als Per Position



- 62-er Rahmenmetall (RM) auf Kunststoffklips
- 92-er RM mit Rahmenverbreiterung 68 mm
- Inklusive Isolation auf Rahmenseite (kein Flächenversatz von Aluschale zu Holzrahmen)

| | | | |
|---|---|-------|--|
| BS Fenster- und Türenbau AG Rigistrasse 11 6210 Sursee Fon / Fax 041 925 11 50 / 51 www.bs-fensterbau.ch | Standarddetail Umbau mit 3-Ebenen Abdichtung | | Datum: 23.11.2016 Rev.: Mst.: 1:2 Gez.: Stl |
| | Vision 3000 T1_68-77 | | |
| Holz-Metall | Plan: 01 | Pos.: | |