

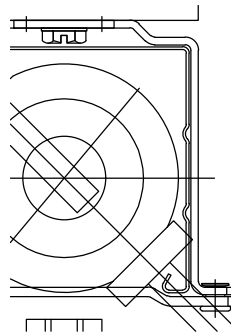
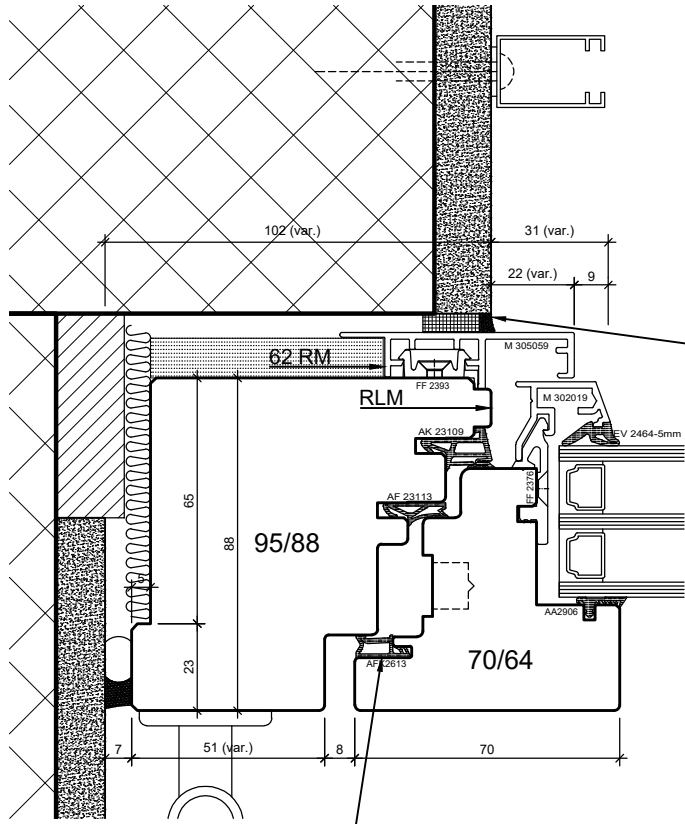
- Offerierte Variante
- Optionale Variante Fr.

- Im Einheitspreis gerechnet
- separate Pos. gerechnet
- Optional als Per Position

- Im Einheitspreis gerechnet
- separate Pos. gerechnet
- Optional als Per Position

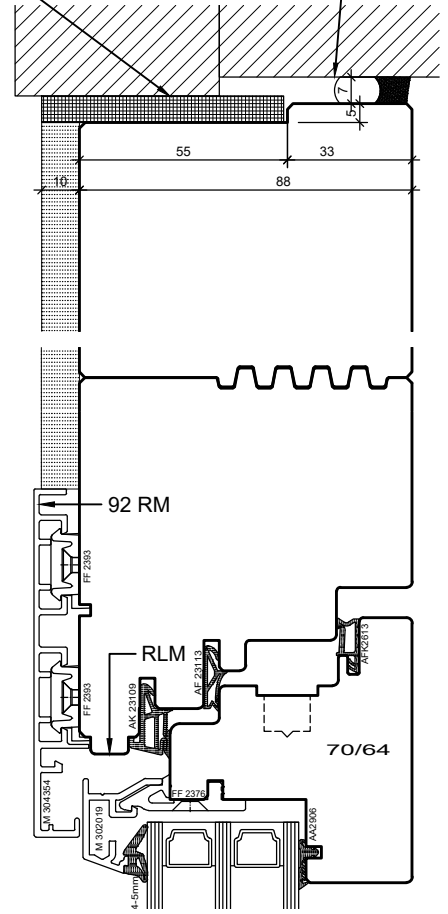
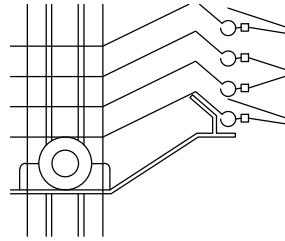
Isolation / Multifunktionsband

Innen dampfdicht



Kittfuge Aussen

- Im Einheitspreis gerechnet
- separate Pos. gerechnet
- Optional als Per Position

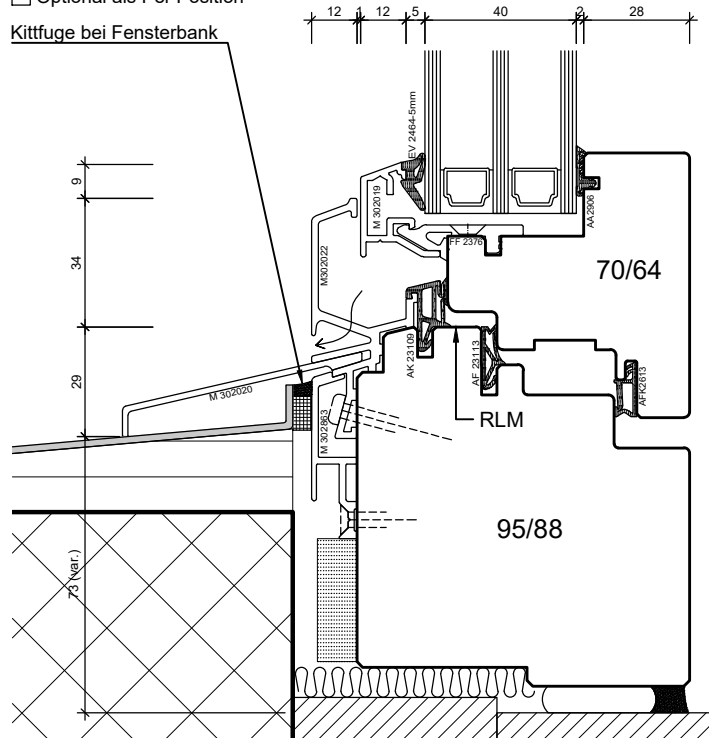
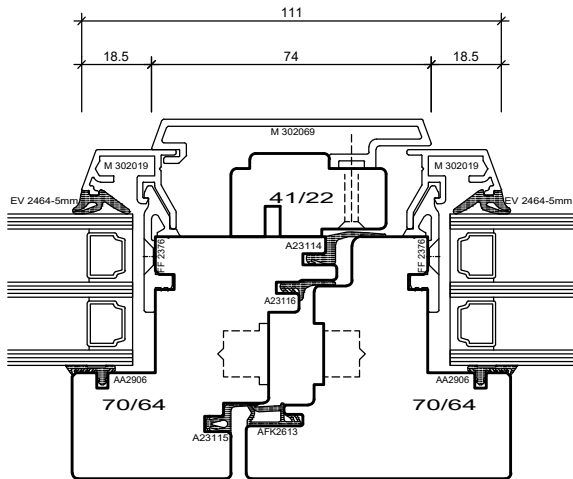


Überschlagsdichtung im Flügel

- Im Einheitspreis gerechnet
- separate Pos. gerechnet
- Optional als Per Position

- Im Einheitspreis gerechnet
- separate Pos. gerechnet
- Optional als Per Position

Kittfuge bei Fensterbank



- 62 mm Rahmenmetall (RM) auf Kunststoffklips
- 92 mm RM mit Rahmenverbreiterung 68 mm
- Inkl. Isolation auf Rahmenaußenseite  
(kein Flächenversatz von Aluschale zu Holzrahmen)

BS Fenster- und Türenbau AG Rigistrasse 11 6210 Sursee Telefon 041 925 11 50 www.bs-sursee.ch	<b>Standarddetail Umbau mit 3-Ebenen Abdichtung</b>		Datum: 09.05.2017 Rev.: Mst.: 1:2 Gez.: Stl
	Vision 3000 T2_68-64		
Holz-Metall	Plan: 01	Pos.:	